

Klub der NEOS Bezirksrät_innen
in der Bezirksvertretung Leopoldstadt

Antrag betreffend E-Scooter-Abstellplätze

Die unterfertigen Mitglieder der Bezirksvertretung Leopoldstadt stellen zur Sitzung der Bezirksvertretung am 28.09.2021 gemäß § 24 Abs.1 GO-BV folgenden

Antrag

Die zuständigen Stellen des Magistrats der Stadt Wien werden ersucht, Abstellplätze für E-Scooter zu errichten.

Begründung:

Die Leopoldstadt zählt zu den Großflächenbezirken Wiens und hat zum Teil andere Herausforderungen in Bezug auf den Verkehr zu bewältigen (z. B. Distanzen, Nutzung der Radwege, etc.) als kleinflächigere Bezirke. Bereits vor einigen Jahren wurde ein Pilotprojekt zu den Abstellplätzen in Neubau umgesetzt und in Favoriten sind ebenfalls E-Scooter Stellplätze errichtet worden.

Mögliche E-Scooter Stellplätze an Verkehrsknoten in 1020 Wien

Verkehrsknoten

- Vorgartenstraße (U1, 11A, 11B)
- Messe Prater (U2, 82A, Wirtschaftsuniversität, Prater)
- Praterstern (U1, U2, S-Bahn, div. Busse und Straßenbahnen, Prater)
- Taborstraße (U2, Augarten)
- Nestroyplatz (U1, Praterstraße)
- Stadion (U2, 11A, Stadion, Shopping Center, bald Busbahnhof)
- Krieau (U2, 11A, 82A, Wirtschaftsuniversität)

Verbindungspunkte von Verkehrsknoten weg

- Vorgartenstraße
- Nordbahnhofviertel, Stuwerviertel, Wirtschaftsuniversität, Austria Campus, Prater

- Messe Prater
- Stuwerviertel, Nordbahnviertel, Prater, Wirtschaftsuniversität, Stadion
- Praterstern
- Volkertviertel, Afrikanerviertel, Czerninviertel, Prater, Nordbahnviertel, Austria Campus, Nestroyplatz, Schwedenplatz
- Taborstraße
- Augarten, Rembrandtviertel, Karmeliterviertel, Schwedenplatz
- Nestroyplatz
- Prater, Schwedenplatz, Afrikanerviertel, Czerninviertel
- Stadion
- Prater, Wirtschaftsuniversität, Donaumarina
- Krieau
- Wirtschaftsuniversität, Prater, Donaumarina

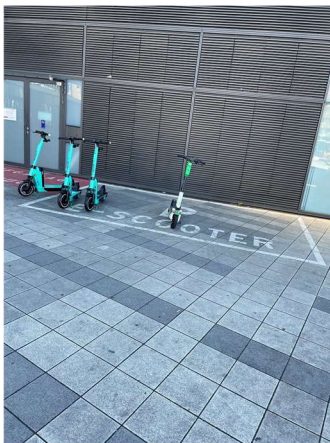
Genauere Standorte für Parkzonen

- **Vorgartenstraße**
 - Kreuzung Vorgartenstraße/Lassallestraße bei Aufgang U1 Richtung Leopoldau
 - Kreuzung Vorgartenstraße/Lassallestraße bei Aufgang U1 Richtung Oberlaa
 - Kreuzung Lassallestraße/Radlingerstraße bei Aufgang U1 Richtung Leopoldau (neben den Fahrradständern)
 - Kreuzung Lassallestraße/Radlingerstraße bei Aufgang U1 Richtung Oberlaa (neben den Fahrradständern)
- **Messe Prater**
 - Ausstellungsstraße bei Aufgang U2 Nordportalstraße/Wohlmutterstraße (neben Fahrradständern bei der Bushaltestelle)
 - Ausstellungsstraße bei Aufgang U2 Messestraße (neben den Fahrradständern)
- **Praterstern**
 - Praterstern/Lassallestraße bei Aufgang U1 Straße der Wiener Wirtschaft (neben den Fahrradständern oder am Aufgang von Seiten der Straße der Wiener Wirtschaft)
 - Praterstern/Heinestraße bei Aufgang U1 Heinestraße (gegenüber von CityBikes/neben den Fahrradständern)
 - Praterstern bei Aufgang U1 Straßenbahnen/Busse
- **Taborstraße**
 - Obere Augartenstraße/Kleine Pfarrgasse bei U2 Aufgang Obere Augartenstraße (neben Fahrradständern bei Werbesäule)
- **Nestroyplatz**

- Praterstraße/Komödiengasse bei Aufgang U1 Komödiengasse (hinter Aufgang bei Fahrradständern neben Werbesäule)
- Praterstraße/Czerningasse bei Aufgang U1 Czerningasse (hinter Aufgang hinter den Telefonzellen)
- **Stadion**
- Olympiaplatz/Meiereistraße bei Aufgang U2 Stadion Center/Olympiaplatz (neben Österreich/Heute Zeitungsständen)
- Olympiaplatz/Meiereistraße bei Aufgang U2 Stadion/Olympiaplatz (neben den Fahrradständern)
- Vorgartenstraße bei Aufgang U2 Vorgartenstraße (direkt rechts vom Aufgang)
- **Krieau**
- Vorgartenstraße bei Aufgang U2 Trabrennstraße/Vorgartenstraße (direkt links vom Aufgang)
- Trabrennstraße bei Aufgang U2 Trabrennstraße/Vorgartenstraße (direkt links vom Aufgang)
- Vorgartenstraße bei Aufgang U2 Offenbachgasse (zwischen den Österreich/Heute Zeitungsständen)

Mögliche Gestaltung (am Beispiel Favoriten, Hauptbahnhof)

- Fahrradstellplätze und E-Scooter Stellplätze gemeinsam denken
- Bodenmarkierungen zur Kennzeichnung als Abstellplätze
- Aufklärung und Hinweise auf E-Scooter (Abstellplätze)
- nur wenn nicht anders möglich: im Umkreis von 25m von Stellplätzen Abstellverbot



Abstellplätze neben dem Haupteingang zum Hauptbahnhof

Wien, am 16.09.2021